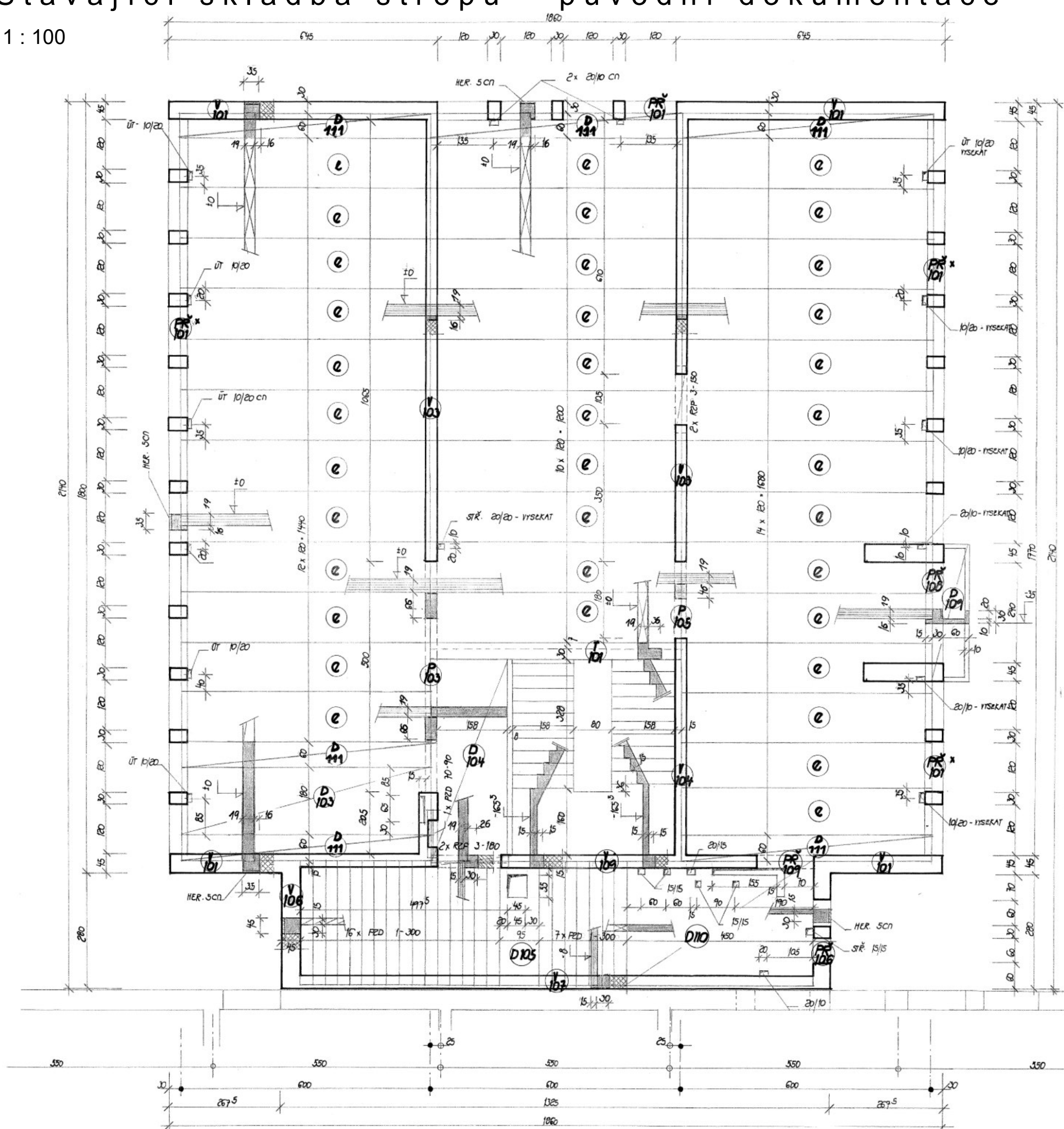
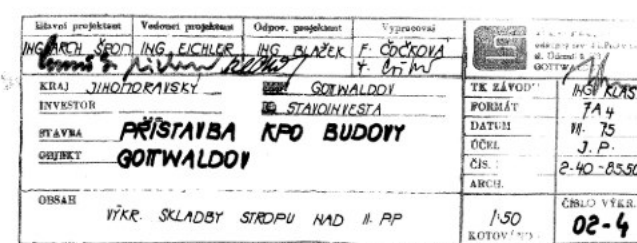


1 : 100

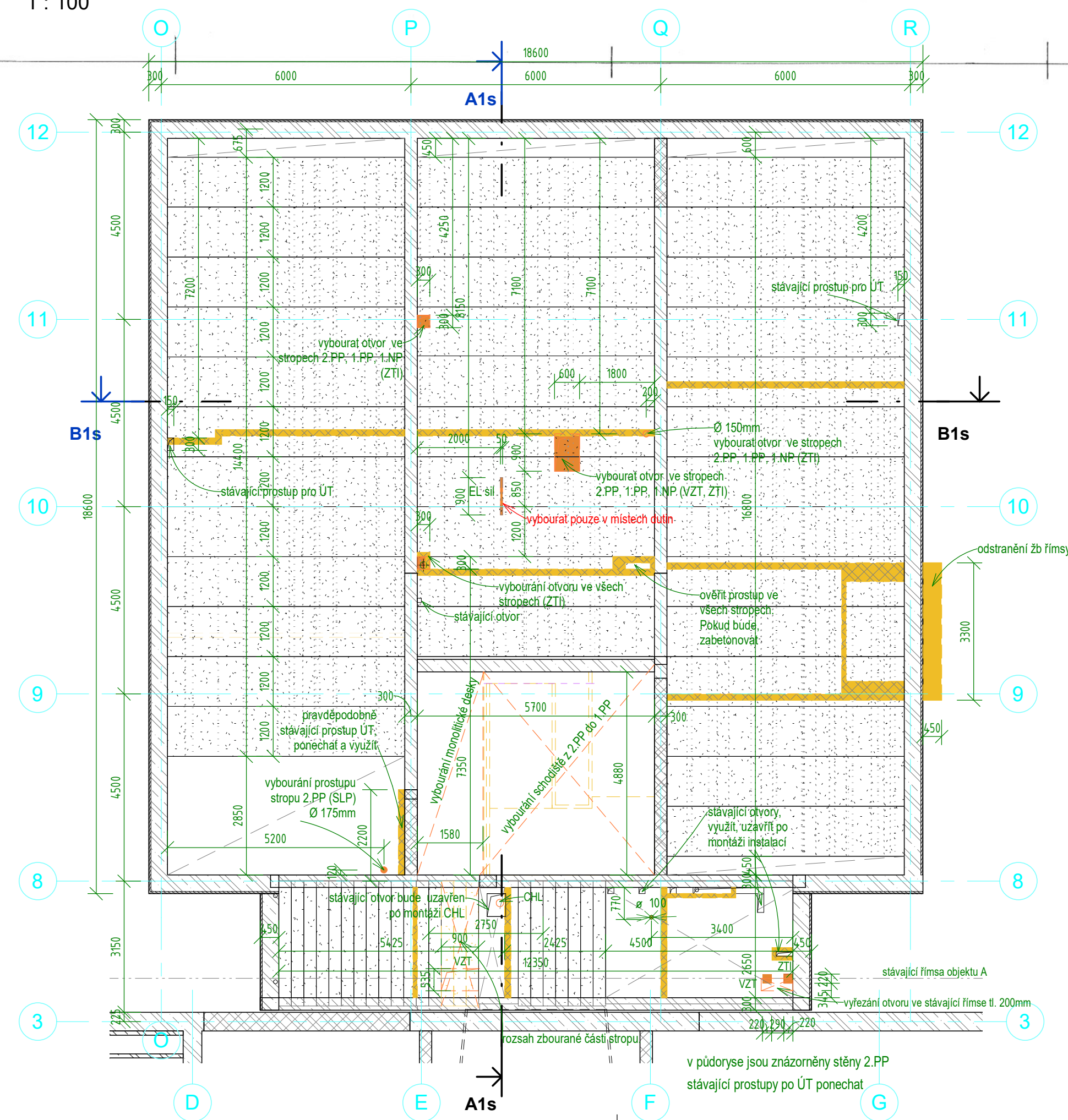








ODRZ	ODNACUN	NACEI	POCET PP
e	PPD 17- RD/COO	STROPNY PAVEL	36
		- - -	
	REP 3- ISO	PREKLAD	2
	REP 3- ISO	- - -	2
	RED 70- 90	STROPNY DESKA	1
	RED 1- JOO	- - -	26

tento výkres je z jednostupňové dokumentace a je
jako orientační, není to skutečné provedení

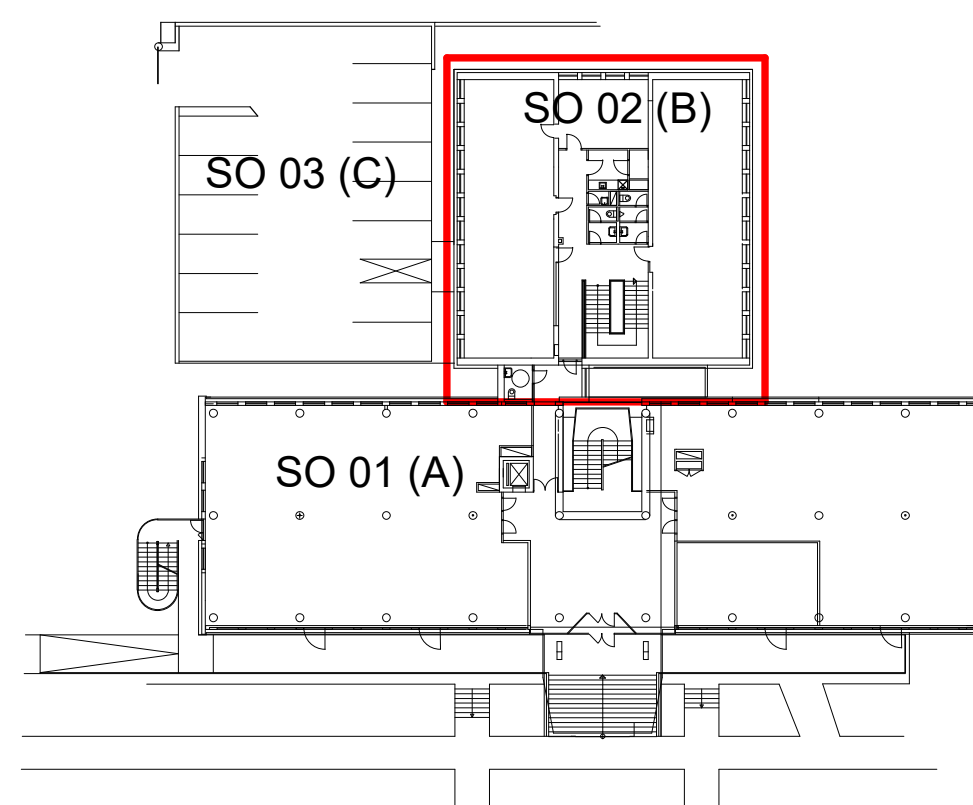


1 : 100



	stávající prefabrikované panely (dle původní dokumentace PPD 17-120/600, PZD 70-90, PZD 1-300 nutno ověřit polohu)
	stávající železobetonová konstrukce (průvlak, překlad, stěna)
	rozsah stávající železobetonová monolitické konstrukce (strop)
	vybourání (vyřezání) otvor
	rozsah bouracích prací
	technologie odstranění prvku určí statik

Revize	Datum	Popis změny	Vypracoval	Kontroloval
01				
02				



Investor zakázky:

OBEK SERVIS a.s.
Panelová 289/6
190 15 Praha 9 - Satalice

Koordinace stavby a profese		Souladníkový systém: JTSK; Výškový systém: BP SO 01 ± 0,0 = 229,16 m n.n.
Koordinace stavby a technologie		
Statik	Ing. Michal Bezruč	

Hlavní projektant	Vedoucí projektant	Výpracoval	Kontroloval
Ing.arch. Jiří Soukal	Ing. Věra Řehůřková	Ing. Věra Řehůřková	Ing. Leo Hnilička



s. projekt plus a.s.
projektová a inženýrská činnost
IČ: 262 73 201
tel.: +420/7704 111, fax: +420/77123 411
e-mail: atelier@s-projekt.cz

stavba:

"OKO" Zlín - Tř. T. Bati
modernizace objektu č.p. 508 a č.p. 5682

objekt:

SO 02 Objekt B - č.p. 5682

profese:

D1.1.1 Architektonicko-stavební řešení - stávající stav

obsah:

Strop 2.PP - bourací práce

HIP atelierů	Ing.arch. Jiří Soukal
číslo zakázky	19-4180-21
stupeň dokumentace	DP
datum 1.vydání	02/2022
měřítko	1:100 formát A4
datum revize:	výška čísla:

název dig. souboru: SO02_D111 12-2_strop pp02	číslo výkresu: SO02	D1.1.1	12.2	číslo revize: 0
---	------------------------	--------	------	--------------------